

ЗАТВЕРДЖЕНО  
Рішення виконавчого комітету  
Нововолинської міської ради  
\_\_\_\_\_р. № \_\_\_\_\_



# Зміст

## 01. Слоган

Відкритий до Нового

## 02. Логотип

Логотип

Побудова логотипа

Безпечна зона логотипа

Знак

Масштабування

Додаткові знаки

Графічні елементи

## 03. Фірмові кольори

Значення кольору

Додаткова палітра

## 04. Відтворення

Відтворення логотипа на кольорі

Монохромні кольори

Заборона відтворення

Відтворення на фонах

## 05. Шрифти

Акцидентний шрифт

Набірний шрифт

Приклад відтворення

## 06. Піктограми

3	Схема кольорів	27
4	Культура та спорт	28
5	Транспорт та освіта	29
6	Екологія та медицина	30
8	Адміністрація	31
9	<b>07. Акцидентна продукція</b>	<b>32</b>
10	Папка	33
11	Бланк	34
12	Прапорець	35
13	Бейдж	36
14	Чашка та термос	37
15	Шопер	38
16	Пакет	39
17	Канцелярія	40
18	Табличка	41
19	Постери	42
20	Автомобіль	46
21	<b>08. Навігація</b>	<b>47</b>
22	Навігаційний вказівник	48
23	Екопарковка та стенд	51
24		
25		
26		

# 01

# Слоган



## Відкритий до нового

Нововолинськ готовий змінюватися кожного дня, проводити реформи та розробляти інновації для бізнесу, виробництва, сервісу.

Місто активно переймає досвід і вчиться бути новим. Всі, хто сюди приїздив коли-небудь, був новачком.

Але в Нововолинську відчуваєш рівність і прийняття з першої хвилини.  
Бо він по-справжньому **відкритий**.



02



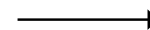
Логотип



## Основний логотип

Під час розробки логотипа ми відштовхувалися від візуального вигляду герба міста, основою якого є суцвіття каштана. Однак у дизайнерській інтерпретації ми прийшли до форми курсору (стрілки).

Разом ці елементи утворюють впізнаваний знак. Цей елемент символізує сучасність, відкритість міста та його стрімкий розвиток. Стрілка ніби підкреслює важливі аспекти, вказує напрямок “догори”.



**НОВОВОЛИНСЬК**  
відкритий до нового



## Основний логотип

Основний логотип міста  
Нововолинськ складається з  
таких елементів як:

- 1) шрифтова частина
- 2) знак

основний логотип



шрифтова частина

**НОВОВОЛИНСЬК**  
відкритий до нового

знак

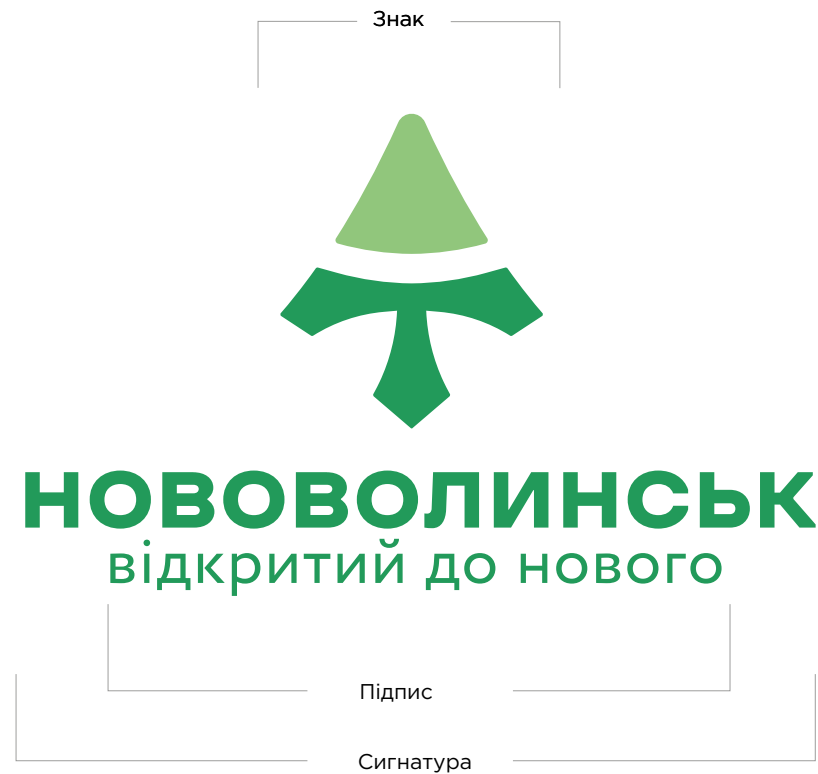


## 2.3 Логотип

08

### Побудова логотипа

Логотип побудований із сигнатури, підпису та знака. При використанні логотипа важливо зберігати розташування елементів та їх пропорції.





## 2.4 Логотип

09

### Безпечна зона логотипа

Безпечну зону навколо логотипа визначає умовна величина «Х», що дорівнює висоті носика знаку.

Не допускається розміщення будь-яких елементів дизайну, що перекривають площину прямокутника. У разі розміщення логотипа на фірмовій плашці розмір безпечної зони може бути менший, ніж умовна величина «Х».



## 2.5 Логотип

### Знак

10

Суцвіття каштана у поєднанні з курсором мишки отримує сучасну форму. Це дозволяє зберегти основний історичний елемент, надавши йому нового значення.

Знак можна використовувати без сигнатури лише у тому випадку, коли з контексту зрозуміло, що йдеться про місто Нововолинськ. Наприклад, в оформленні інтер'єру, сувенірної продукції або у якості зображення піктограми сайту (favicon).



## 2.6 Логотип

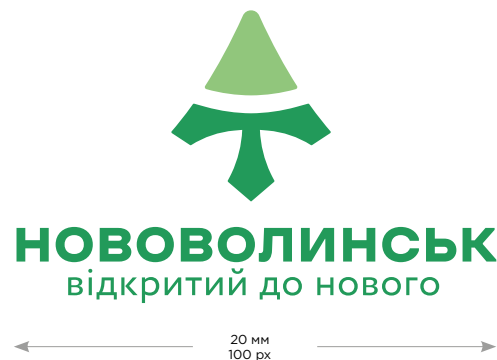
11

### Масштабування

Для того, щоб логотип завжди добре відтворювався як при друці, так і на цифрових носіях, слід дотримуватись мінімально допустимих розмірів.

Для використання в друкованій продукції розміри вказані в міліметрах (мм), а для цифрових носіїв — в пікселях (px).

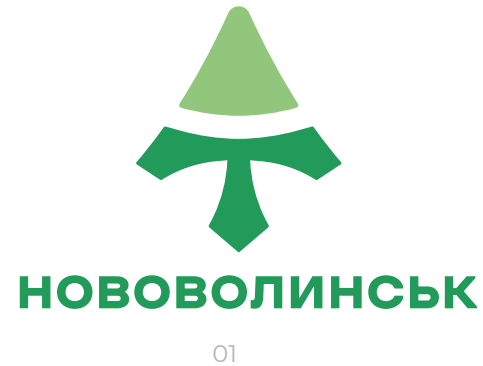
Не рекомендуємо використовувати будь-яку версію логотипа, меншого за розміром, ніж вказано на цій сторінці.



## Додаткові версії логотипа

Для якісного відтворення під час друку та на цифрових носіях рекомендуємо використовувати додаткові версії логотипа:

- 1) без підпису
- 2) горизонтальний



## 2.8 Логотип

13

### Фірмові графічні елементи

Фірмові графічні елементи використовуються для більшої впізнаваності бренду. Наприклад, для оздоблення та оформлення поліграфічної та сувенірної продукції, а також для фото та відеоконтенту

- 1) туристичний герб міста
- 2) фірмова лінія - вказівник
- 3) корона
- 4) патерн 01
- 5) патерн 02



штамп  
01



фірмова лінія - вказівник  
02



графічний елемент - корона  
(створений з основного знаку)  
03



патерн з фірмового знаку  
04

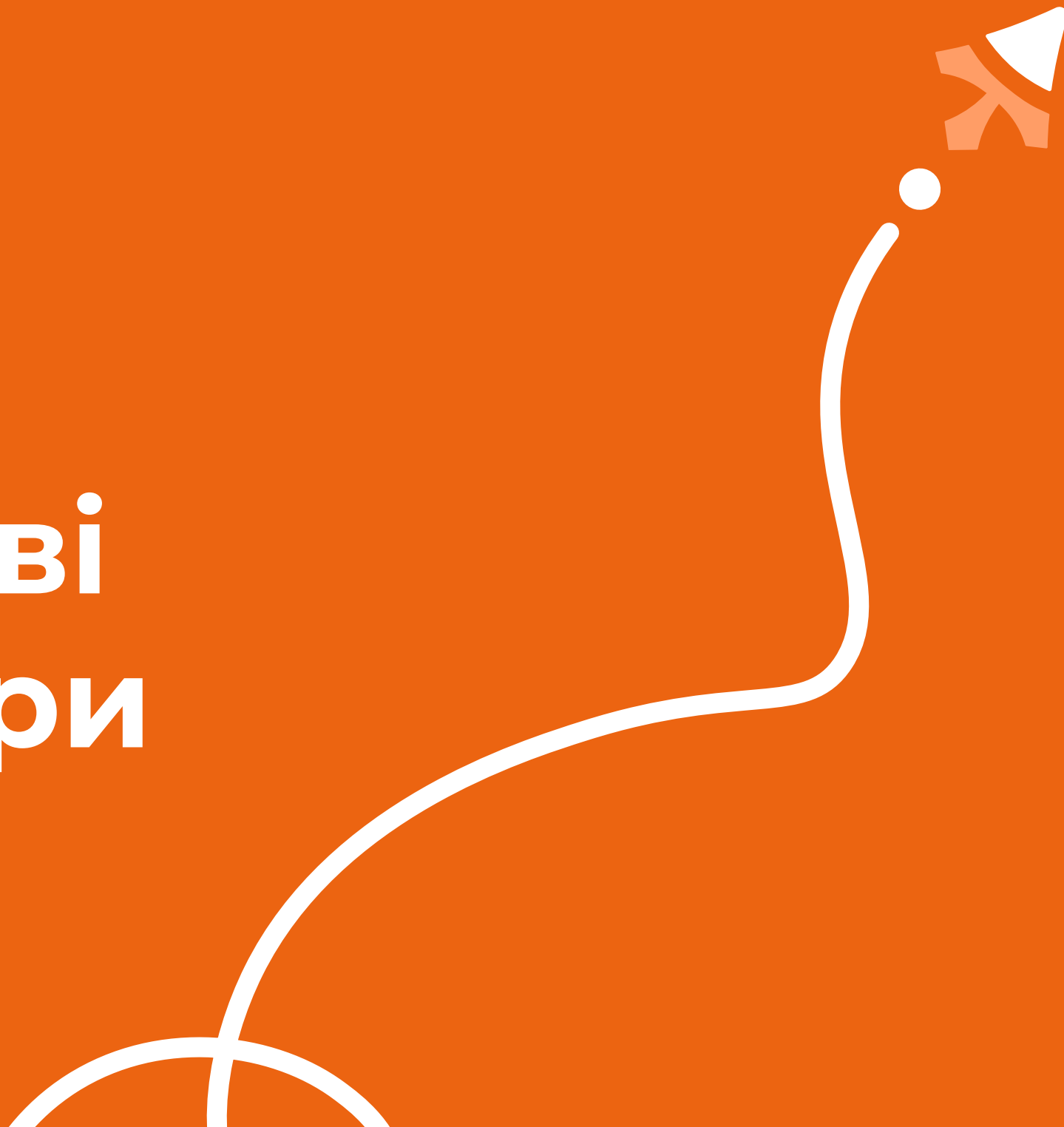


патерн з фірмового знаку  
05



# 03

## Фірмові Кольори



## Фірмові кольори

Основними фірмовими кольорами Нововолинська є зелений - Eucalyptus, та світло-зелений - Olivine. Ці кольори є основою для оформлення корпоративної продукції, промо та сувенірних матеріалів, а також зовнішньої та внутрішньої реклами міста.

Eucalyptus

Olivine



## Фірмові кольори

Тут зазначені номери фірмових кольорів для якісного відтворення у друці та діджитал.



RGB : (0, 109, 119)  
HEX : #006D77  
CMYK : 86% 34% 42% 23%  
PANTONE: P 123-15 C

01



RGB : (22, 65, 147)  
HEX : #164193  
CMYK : 100% 79% 5% 0%  
PANTONE: P 105-8 C

01



RGB : (34, 152, 90)  
HEX : #22985A  
CMYK : 80% 13% 80% 1%  
PANTONE: P 139-8 C

01

RGB : (143, 196, 121)  
HEX : #8FC479  
CMYK : 51% 0% 65% 0%  
PANTONE: P 148-5 C

02

01 RGB : (236, 100, 17)  
HEX : #EC6411  
CMYK : 0% 71% 98% 0%  
PANTONE: P 30-8 C



02 RGB : (255, 157, 102)  
HEX : #FF9D66  
CMYK : 0% 48% 61% 0%  
PANTONE: P 37-5 C

01 RGB : (246, 165, 0)  
HEX : #F6A500  
CMYK : 0% 41% 96% 0%  
PANTONE: P 17-8 C



02 RGB : (255, 214, 83)  
HEX : #FFD653  
CMYK : 0% 16% 75% 0%  
PANTONE: P 10-6 C

01 RGB : (227, 6, 19)  
HEX : #E30613  
CMYK : 0% 100% 98% 0%  
PANTONE: P 52-8 C



02 RGB : (255, 115, 100)  
HEX : #FF7364  
CMYK : 0% 67% 54% 0%  
PANTONE: P 52-6 C

01 RGB : (136, 158, 27)  
HEX : #889E1B  
CMYK : 53% 21% 100% 5%  
PANTONE: P 161-16 C



02 RGB : (201, 214, 70)  
HEX : #C9D646  
CMYK : 29% 0% 83% 0%  
PANTONE: P 160-7 C



# 04

## Відтворення



## 4.1 Відтворення

18

### Відтворення логотипа на кольорових фонах

Логотип слід використовувати на темних контрастних фонах. Від відтворення на основних кольорах бренду слід відмовитись.

На основних кольорах потрібно використовувати версію знаку в інверсії кольорів.

На кольорових фонах слід використовувати логотип в монохромних відтінках (білий, чорний, сірий).



## 4.2 Відтворення

19

### Відтворення логотипа на монохромних фонах

Монохромна версія логотипа  
на білому фоні (1).  
Монохромна версія логотипа  
на чорному фоні (2).

Повноколірна версія логотипа  
на чорному фоні (3).  
Повноколірна версія логотипа  
на білому фоні (4).



4



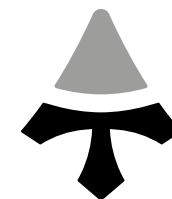
2



3



1



## 4.3 Відтворення

20

### Застереження щодо застосування логотипа

Категорично забороняється робити з логотипом наведені маніпуляції та вносити будь-які зміни, що не передбачені брендбуком.



✗ масштабувати логотип без збереження пропорцій (стискати, розтягувати)



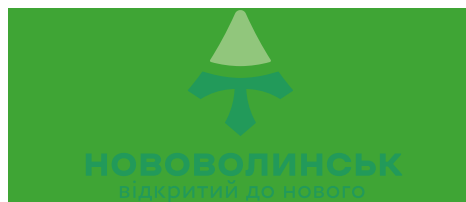
✗ використовувати контури будь-якого кольору



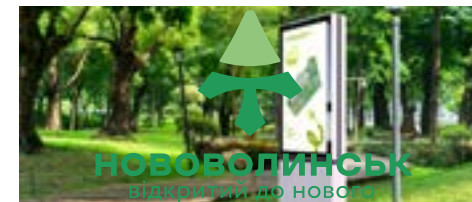
✗ змінювати колір логотипа, крім як у вказаних у брендбуці випадках



✗ змінювати розміщення елементів логотипа, відстані між ними та їхні розміри



✗ використовувати логотип на схожих за тоном фонах



✗ використовувати логотип на непідготовлених фонах



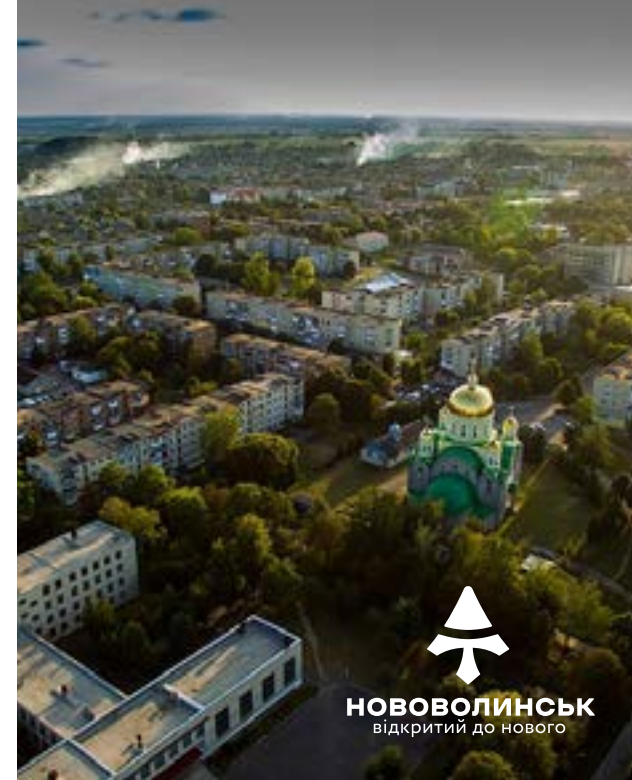
## 4.4 Відтворення

21

### Відтворення логотипа на фонах

Логотип або знак слід відтворювати на найбільш контрастному фоні у випадку розташування на зображеннях.

Перевагу слід віддавати основній версії логотипа для світлих фонів та його монохромній версії або використовувати плашку на схожих за тоном фонах.



05



Шрифти



## Акцидентний шрифт

Акцидентним шрифтом міста Нововолинськ є Montserrat. Його слід використовувати для оформлення рекламної і сувенірної продукції (для написання слоганів та основних повідомлень).

При потребі допускається використання інших накреслень шрифту Montserrat — Light, Regular, Medium, Semibold, Bold, Extra bold, Black.

### Montserrat Regular

abcdefghijklmnopqrstuvwxyz  
ABCDEFGHIJKLMNOPQRSTUVWXYZ  
1234567890



### Montserrat Medium

abcdefghijklmnopqrstuvwxyz  
ABCDEFGHIJKLMNOPQRSTUVWXYZ  
1234567890



### Montserrat Bold

abcdefghijklmnopqrstuvwxyz  
ABCDEFGHIJKLMNOPQRSTUVWXYZ  
1234567890



## Набірний шрифт

Набірним шрифтом міста Нововолинськ є Proba Pro. Його слід використовувати для написання навігаційних текстів або другорядних повідомлень.

При потребі допускається використання інших накреслень шрифту Proba Pro — Light, Regular, Medium, Semibold.



### Proba Pro Regular

absdefghijklmnopqrstuvwxyz  
ABSDEFGHIJKLMNOPQRSTUVWXYZ  
1234567890

### Proba Pro Medium

absdefghijklmnopqrstuvwxyz  
ABSDEFGHIJKLMNOPQRSTUVWXYZ  
1234567890

### Proba Pro Bold

absdefghijklmnopqrstuvwxyz  
ABSDEFGHIJKLMNOPQRSTUVWXYZ  
1234567890



## 5.2 Шрифти

### Корпоративний шрифт

25

Шрифт Montserrat Extra bold слід використовувати для написання слоганів та основних повідомлень.

Для заголовків у текстових блоках та менш важливих повідомлень рекомендуємо використовувати шрифт Montserrat SemiBold

Текстові блоки необхідно верстати шрифтом Montserrat Regular.

# НОВОВОЛИНСЬК ВІДКРИТИЙ ДО НОВОГО

## У місті Нововолинськ відкрився новий музей

Розпочинає експозицію зал історичного авангарду та високого модернізму: мистецтво 1914–1939-х рр., що радикально протистояло відтворенню реальної дійсності, йшло поряд із розвитком науково-технічного прогресу, надихалося політичними ідеологіями та суперечило їм.



# 06

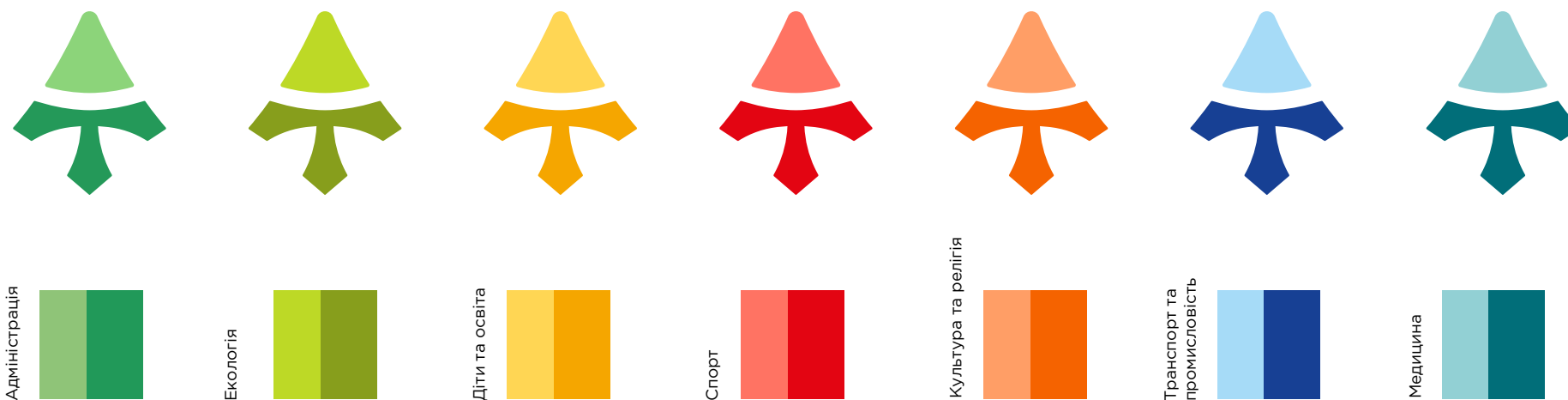
## Піктограми



## Відповідність піктограм до кольору

Тут зазначені фірмові кольори піктограм для різних сфер. Кожна зі сфер має два відтінки, які використовуються у брендуванні та навігації в місті Нововолинськ.

27



# Схема кольорів

Набір «Культура та релігія»



музей



собор



# Схема кольорів

Набір «Спорт»



спорт



спортивний майданчик



боротьба



теніс



футбол



# Схема кольорів

Набір «Транспорт та промисловість»



тролейбус



зона парковки



індустріальний парк



велосипед



громадський транспорт



# Схема кольорів

Набір «Транспорт та промисловість»



освіта



дослідження



освітній заклад



дитячий майданчик





## Схема кольорів

Набір «Екологія»



екопарковка



паркова зона



## Схема кольорів

Набір «Медицина»



швидка допомога



лікарня



лікар



гаряча лінія допомоги



# Схема кольорів

Набір «Адміністрація»



міська рада



поліція



# 07

## Акцидентна Продукція





## Папка

Рекомендуємо друкувати на матовому папері або ж використовувати матову ламінацію.

Папка під формат паперу А4.



## Фірмовий бланк

Бланк стандартного розміру А4.  
Існує два варіанти бланків:

01. Бланк для ділової документації в  
кольорі

02. Бланк для ділової документації  
в монохромних кольорах



## Прапорці

Дизайн прапорців у фірмових  
зелених кольорах та з фірмовими  
графічними елементами.



## Фірмові бейджі

Бейджі стандартного розміру  
85х55 та 55х85 мм.

Існує два варіанти бейджів:

01. З фото

02. Без фото



01

02

## Чашка та термос

В фірмових кольорах та з  
графічним елементом - стрілкою.



## Шопер

У брендових кольорах (темно-зеленим та білим) і графічним елементом - короною.





## Пакет

В брендových кольорах з графічним елементом - короною.



## Канцелярія

В брендових кольорах і з  
графічними елементами.







## Таблички для подій під відповідні сфери діяльності

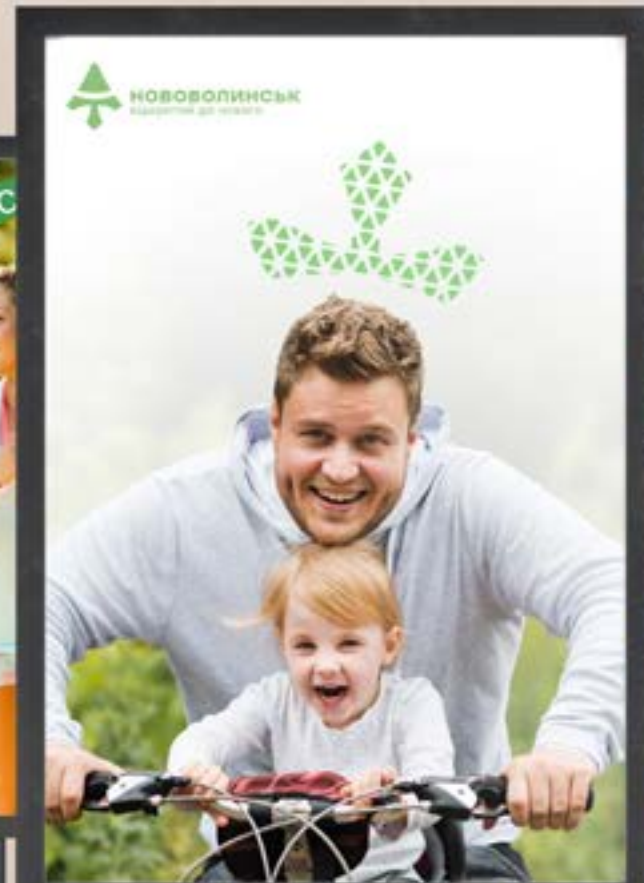


## Постери

- (1) - постер з графічним елементом - лініями.  
(2) - постер з графічним елементом - короною.  
(3) - постер з графічним елементом - стрілками.



01



02



03



У такому типі постерів використовуємо впізнаваний знак з логотипа Нововолинська без підпису, адже з контексту зрозуміло, що подія відбудеться у місті

Для головного повідомлення у постері використовуємо шрифт Montserrat Alternates Extra Bold

У такому постері використовуємо знак - корону як графічне рішення.





## Постери

Кольорові постери відповідають кольорам та графічним елементам напрямів, до яких вони відносяться.

дивитись с. 27



## 7.10 Вивіска

45

Вивіска з логотипом міста має містити тільки лого та сигнатуру. Підпис - слоган «Відкритий до нового» не варто відтворювати на вивісці, адже є можливість поганої читабельності знаку.





## 7.11 Акцидентна продукція

46

### Брендування автомобіля

Брендування залежить від габаритів автомобіля. На прикладі відтворені графічні елементи-стрілка та корона з написом «Відкривай Нововолинськ».



# 08

## Навігація



## 8.1 Навігація

### Вказівники

Дизайн вказівника розроблений з брендуванням кольорових схем відповідно до інструкції на с. 27



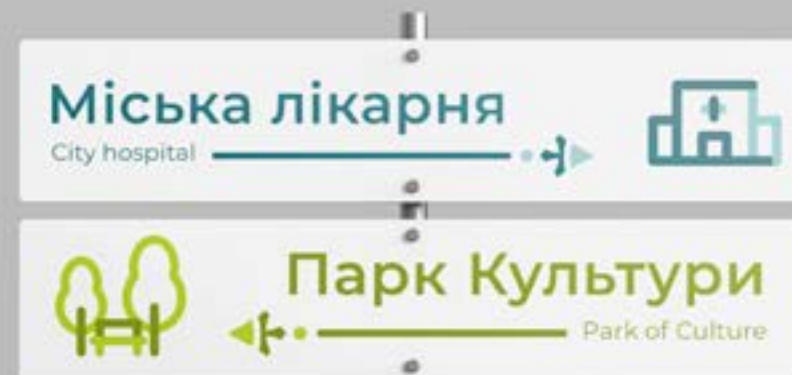


## 8.2 Навігація

### Вказівники

Дизайн вказівника розроблений з брендунням кольорових схем відповідно до інструкції на с. 27

49



## 8.3 Навігація

### Вказівник

З розміткою напрямів з  
фірмовими піктограмами

50



## 8.2 Навігація

51

Інформаційний стенд в парку (01)  
Брендування екопарковки (02)

